

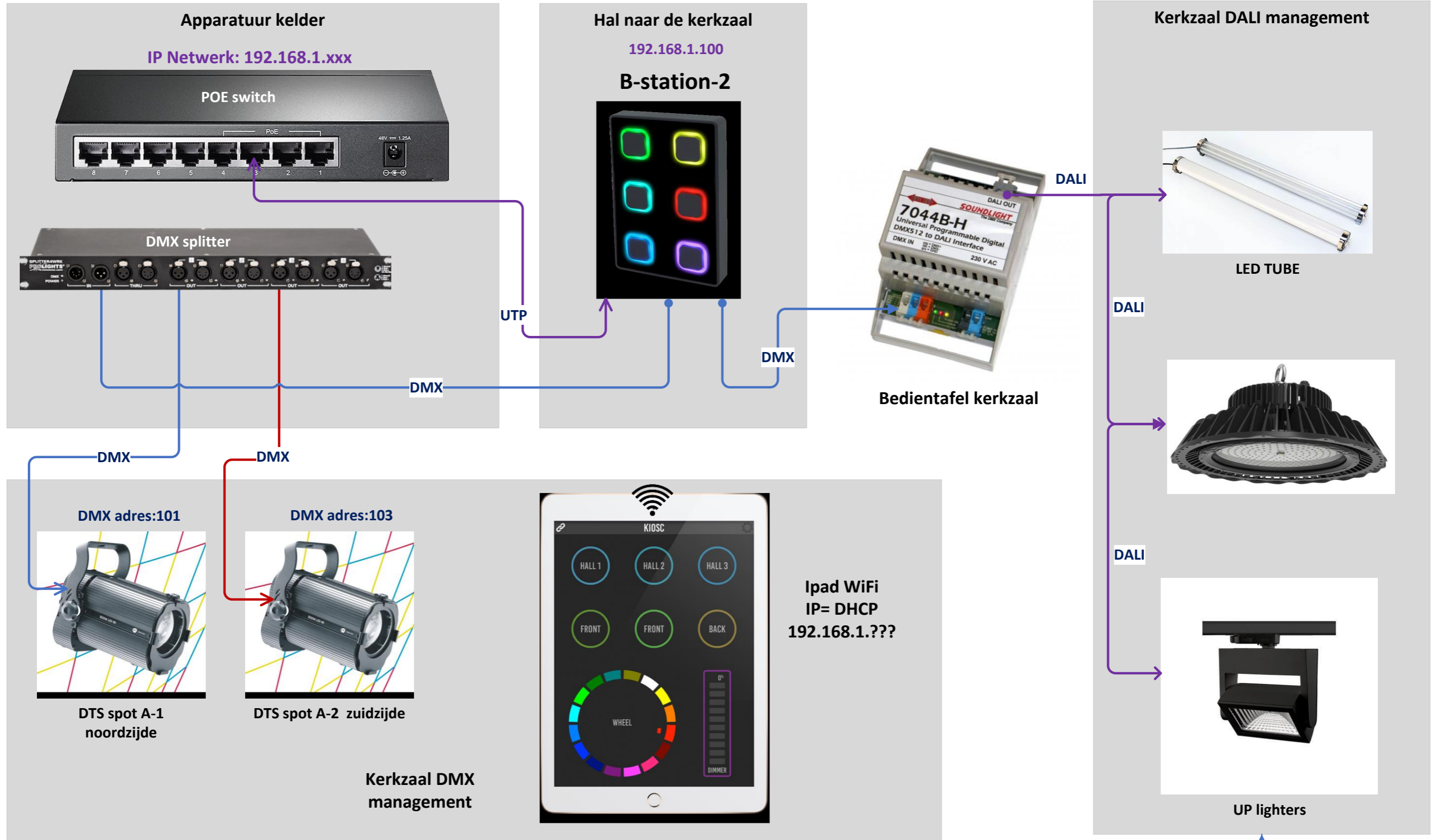
Armaturen en lampen vervangen

Lampen vervangen

Extra armaturen plaatsen

Afzonderlijke schakelbare lichtgroepen
1, 2, 3, 4, 5
6, 7, 8, 9, 11, 12, 13,
14, 15

DALI & DTS spot besturing configuratie 13-jan-2022 Auteur: AR



Apparatuur kelder

IP Netwerk: 192.168.1.xxx

POE switch

DMX splitter

Hal naar de kerkzaal

192.168.1.100

B-station-2

UTP

DMX

Kerkzaal DALI management

DALI

LED TUBE

DALI

Bedientafel kerkzaal

DALI

UP lighters

DMX adres:101

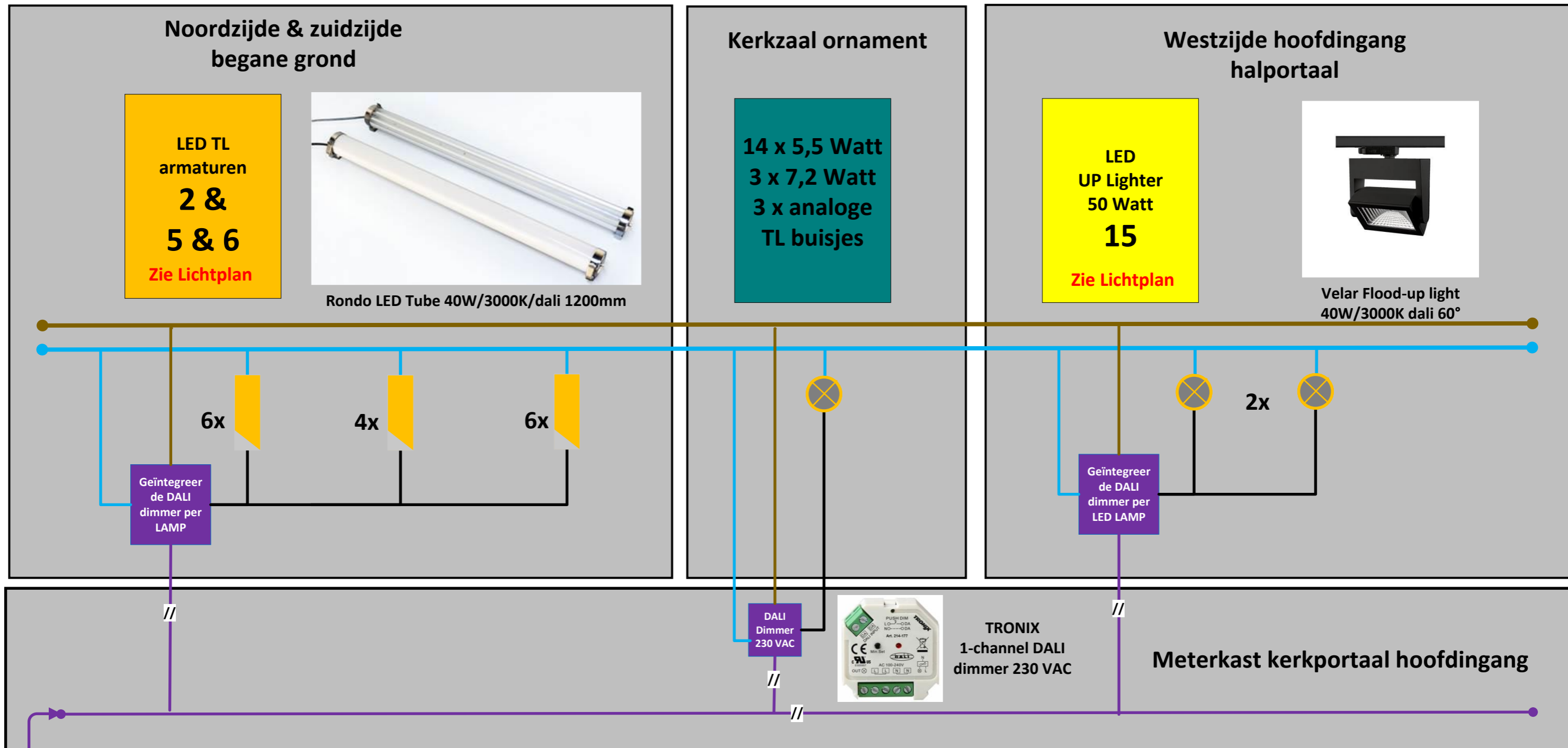
DMX adres:103

DTS spot A-1 noordzijde

DTS spot A-2 zuidzijde

Kerkzaal DMX management

Ipad WiFi
IP= DHCP
192.168.1.???

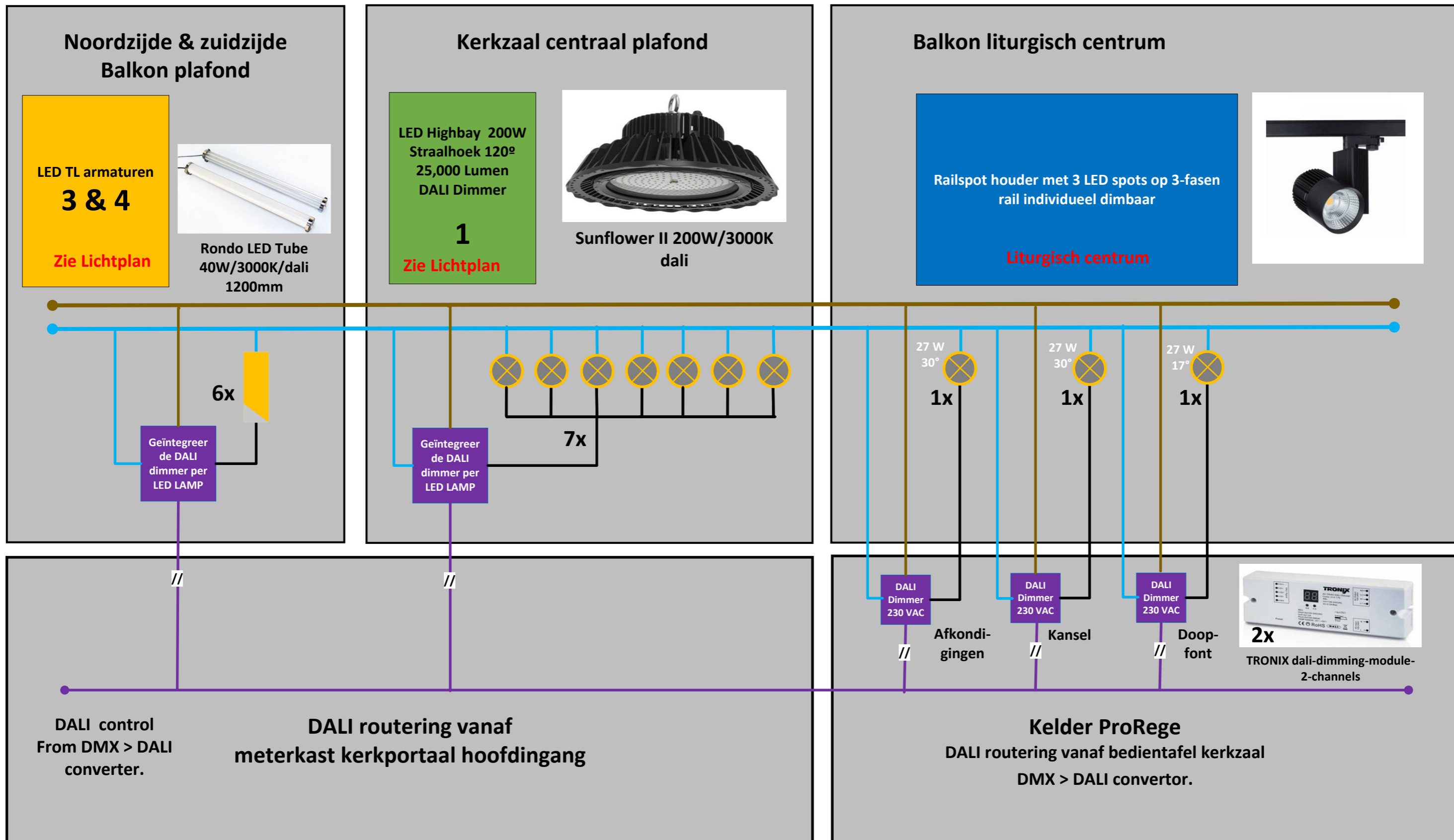


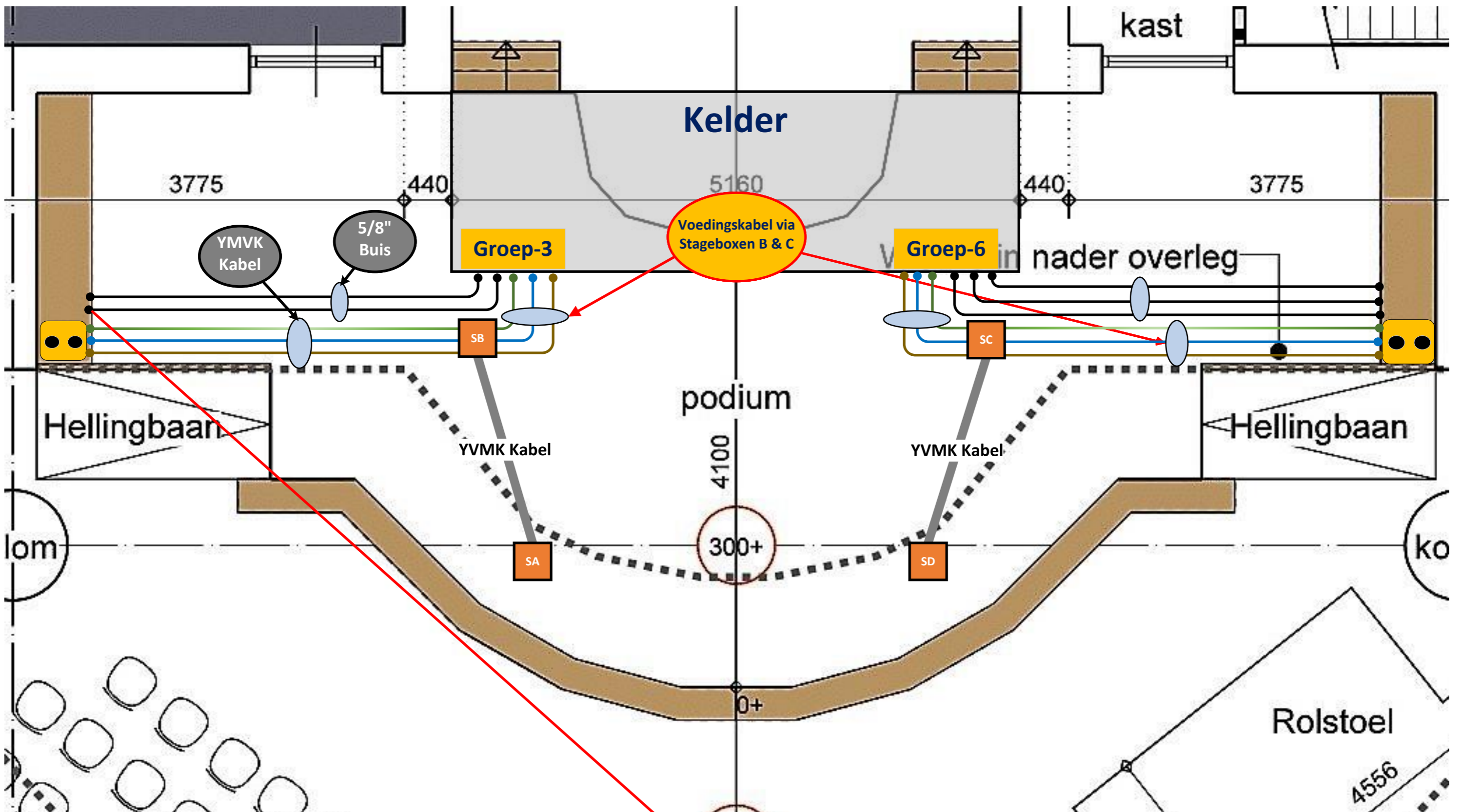


**Protestantse
Kerk
Kollum**

Oosterkerk

Bedrading & besturing kerkzaal Begane grond		
Datum	Versie	Namen
13-jan-2022	2.0	Arjan Reurich
Afdeling		Pagina
Technisch onderhoud		3





Deze tekening geeft aan hoe de bestaande E-voeding en schakelfunctie van de armaturen boven de diaken- en ouderlingen banken en de preekstoel worden heringericht.

- De YVMK kabels voorzien in de E-voeding van de nieuw te plaatsen randaarde stopcontacten.
- De bestaande schakeldraden worden teruggeleid naar de kelder onder de preekstoel. Van daaruit moeten de schakelfuncties tijdelijk opnieuw worden ingericht met schakelaars op een nog te bepalen positie.
- Uiteindelijk is het de bedoeling dat de verlichting van het liturgisch centrum op afstand kan worden geregeld met het DALI systeem



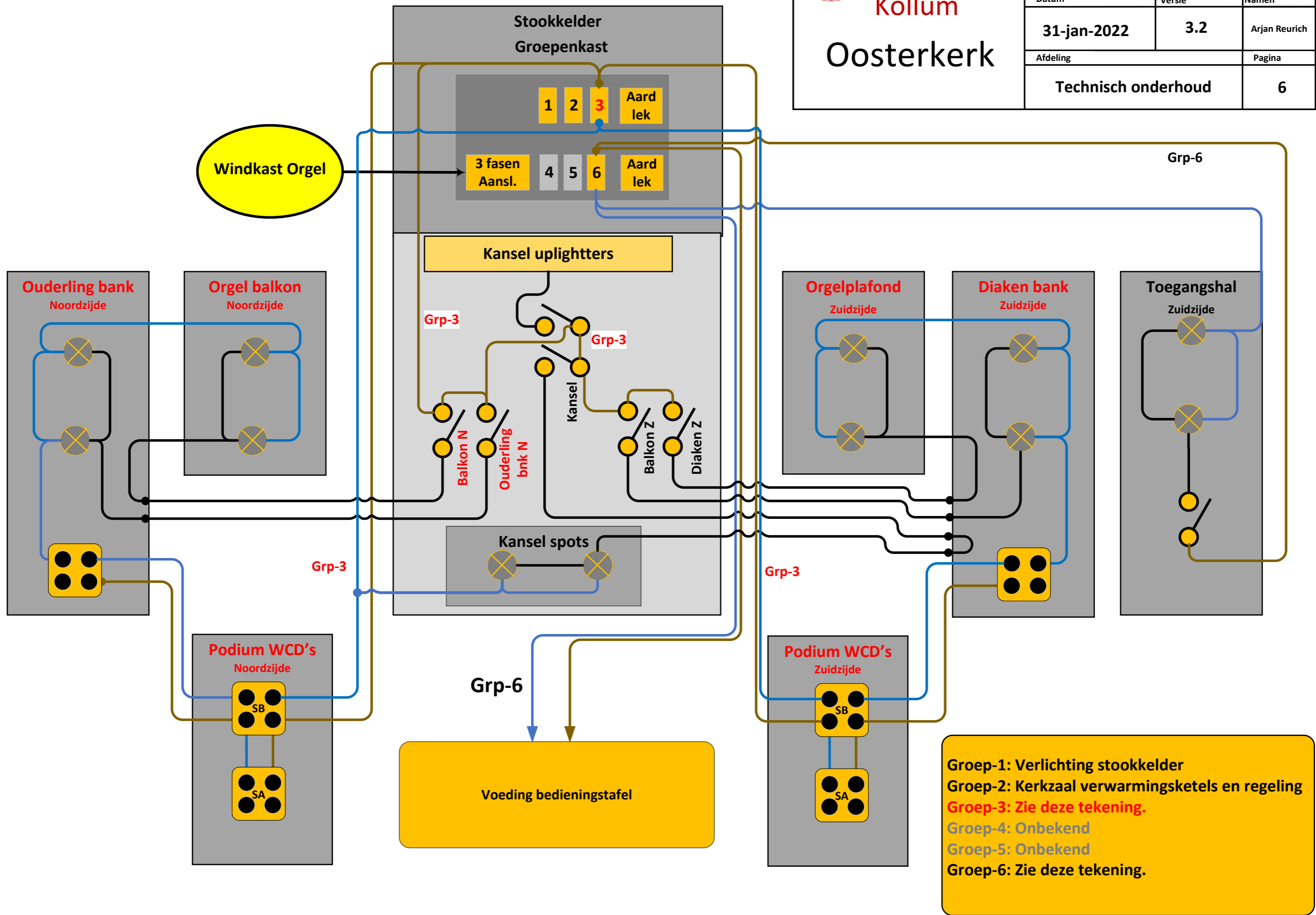
Protestantse
Kerk
Kollum

Oosterkerk

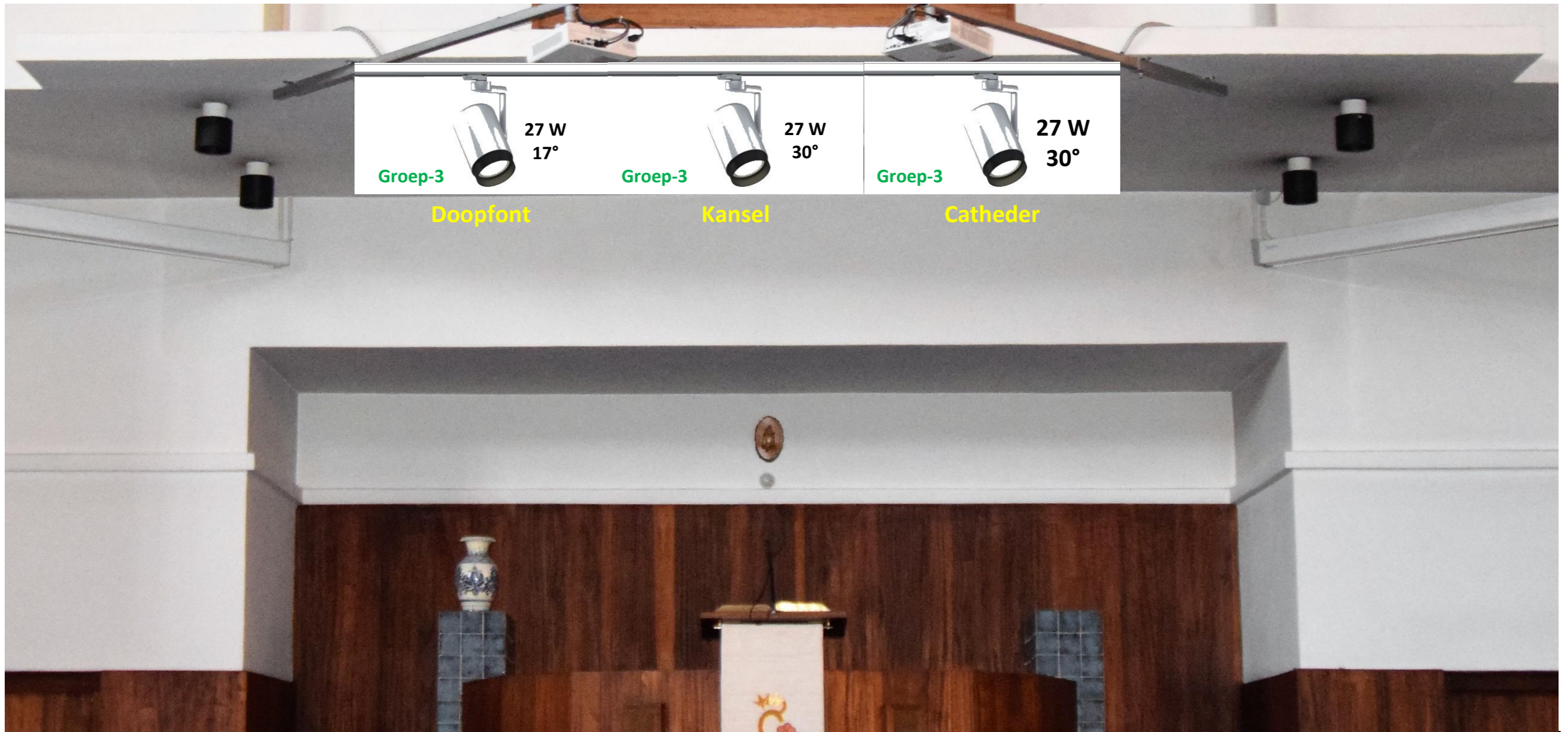
E-voorziening Liturgisch centrum herinrichting

Datum	Versie	Namen
11-mei-2020	1.0	Arjan Reurich En Gerrit Egberts
Afdeling	Pagina	
Technisch onderhoud	5	

Datum	Versie	Namen
31-jan-2022	3.2	Arjan Reurich
Afdeling	Pagina	
Technisch onderhoud	6	



Groep-1: Verlichting stookkelder
Groep-2: Kerkzaal verwarmingsketels en regeling
Groep-3: Zie deze tekening.
Groep-4: Onbekend
Groep-5: Onbekend
Groep-6: Zie deze tekening.



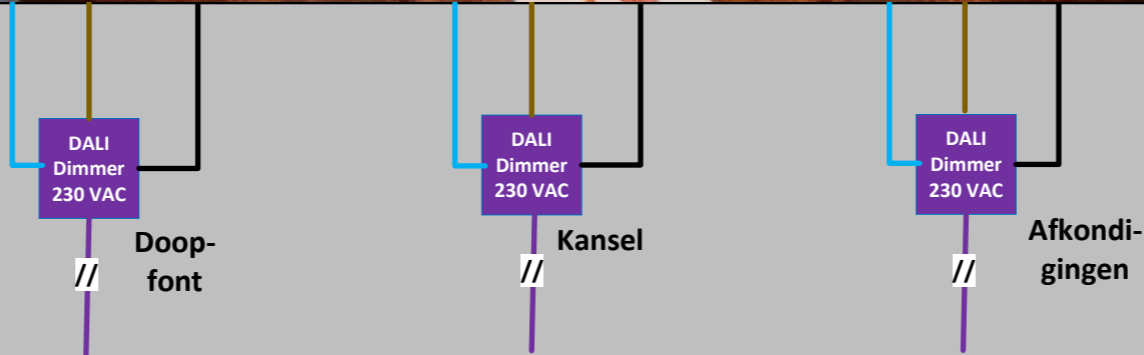
Groep-3 27 W 17°
Doofont

Groep-3 27 W 30°
Kansel

Groep-3 27 W 30°
Catheder

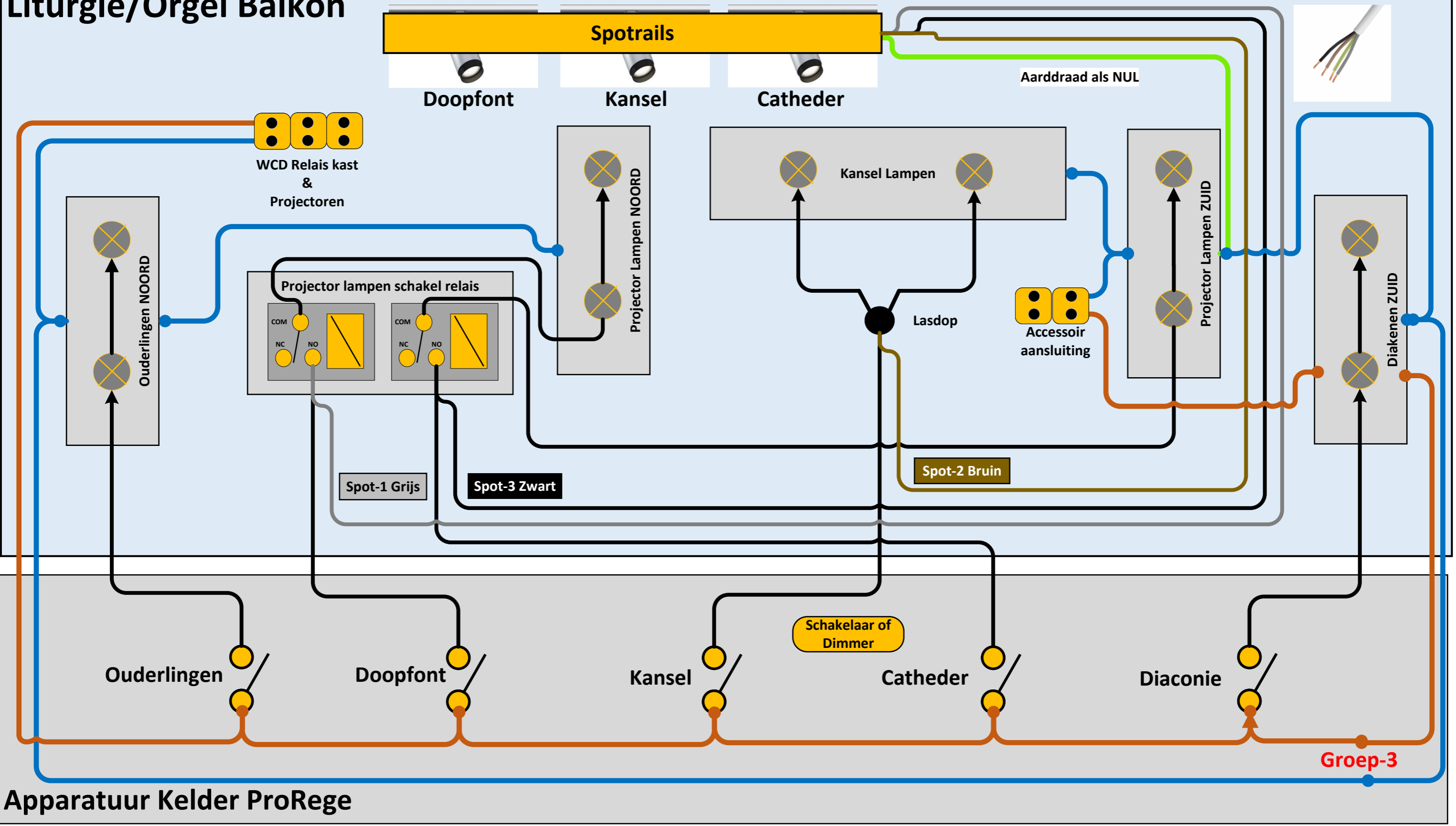
**Zie ook blad:
 Balkon & Plafond & Liturg.
 schema**


Kelder ProRege
 DALI routing vanaf bedientafel kerkzaal
 DMX > DALI decoder



2x
 TRONIX dali-dimming-module-2-channels

Liturgie/Orgel Balkon

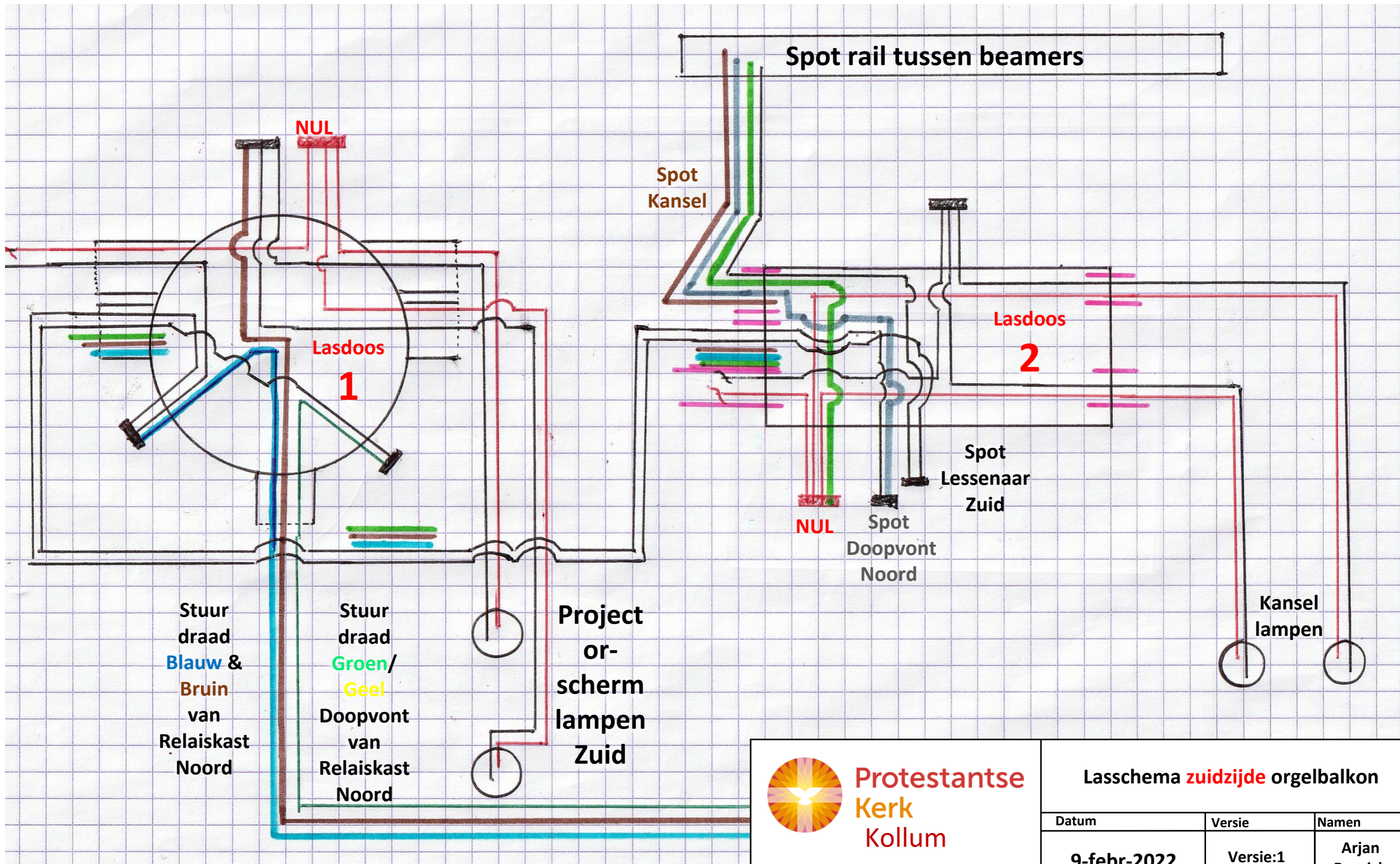





**Protestantse
Kerk
Kollum
Oosterkerk**

**Schakelschema Liturgie/Orgel
Balkon**

Datum	Versie	Namen
31-jan-2022	4.1	Arjan Reurich
Afdeling		Pagina
Technisch onderhoud		8

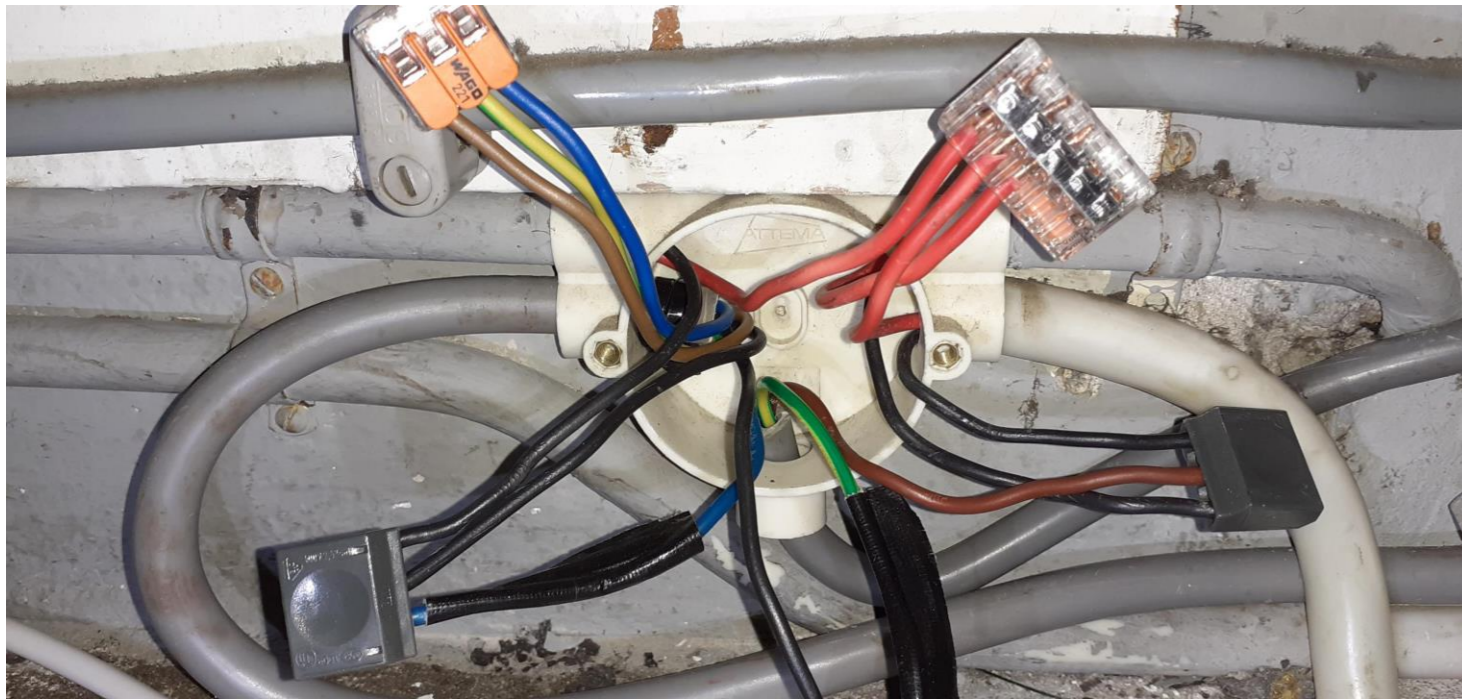




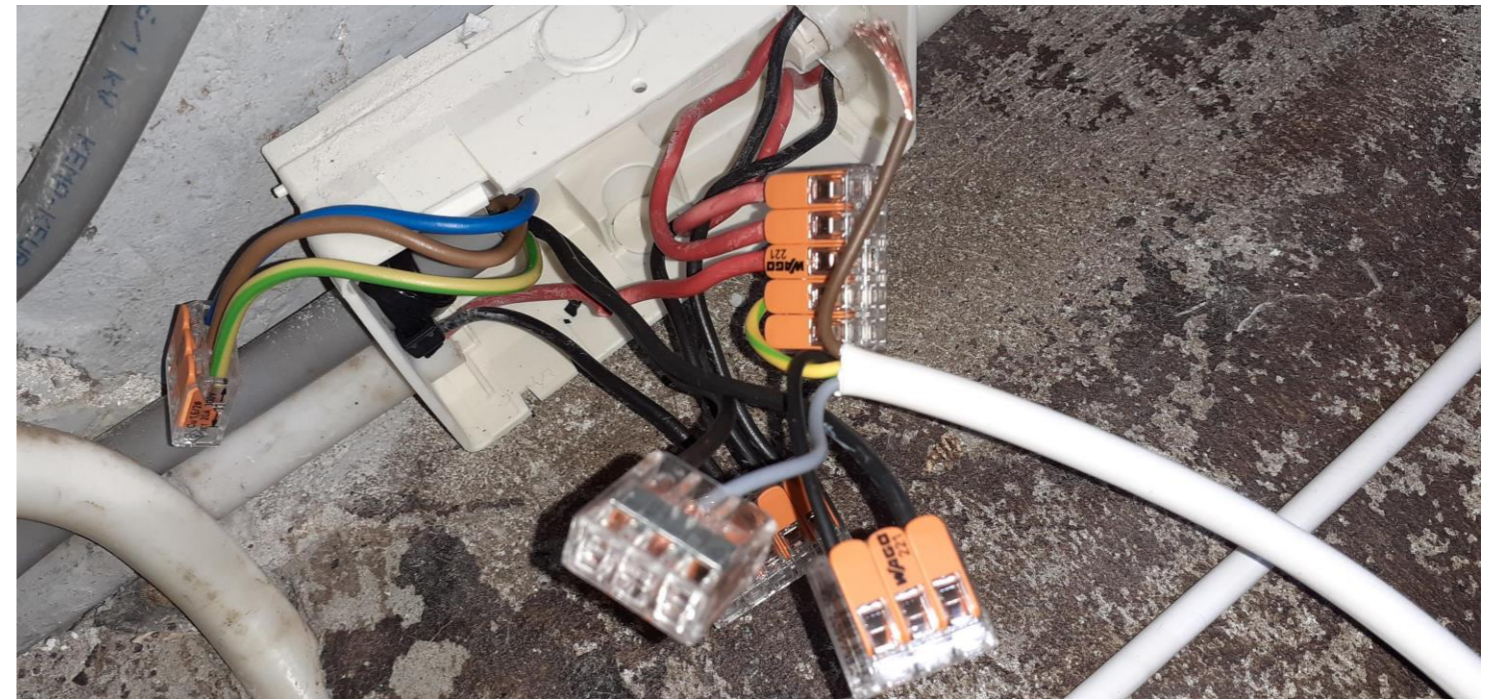
**Protestantse
Kerk
Kollum**

Oosterkerk

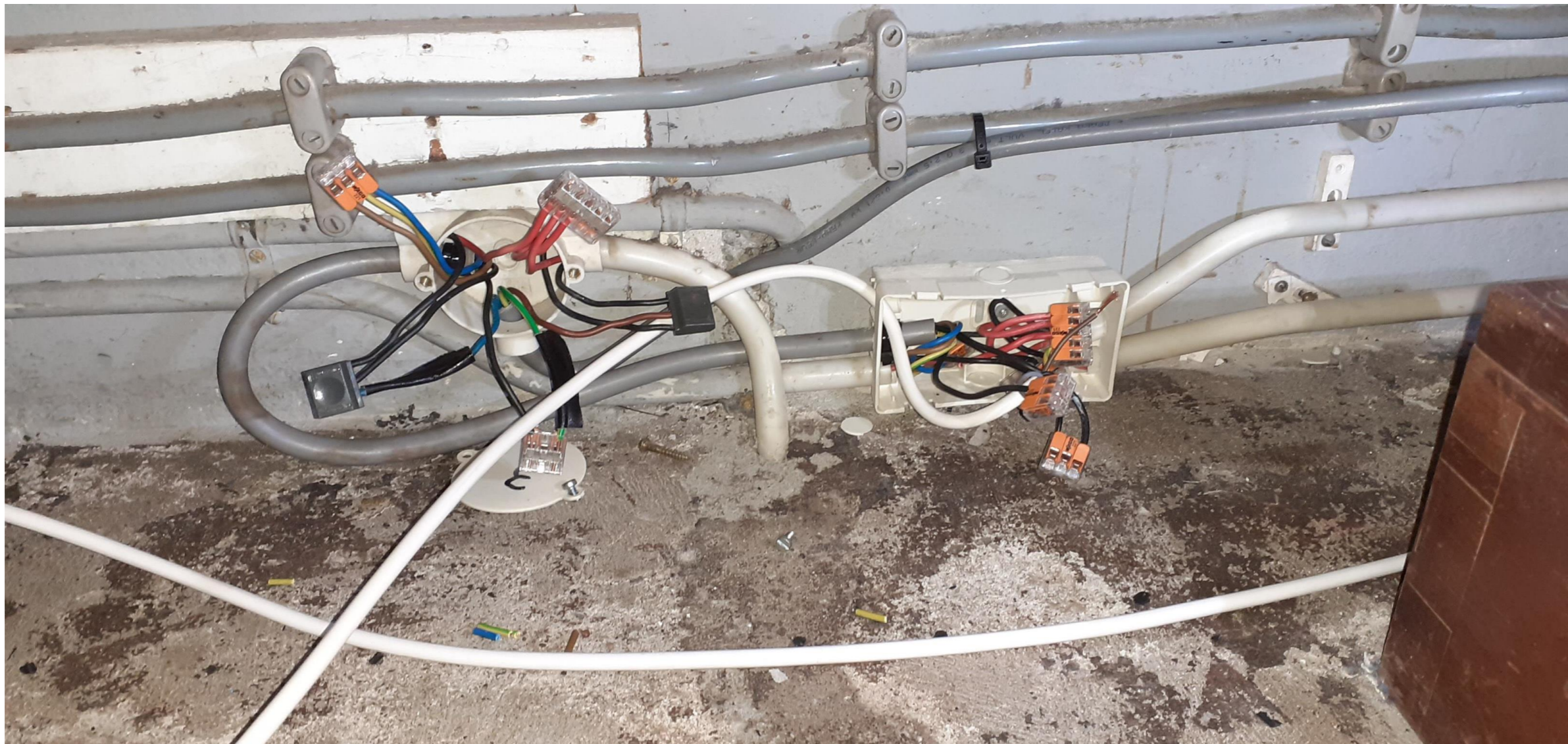
Lasschema zuidzijde orgelbalkon		
Datum	Versie	Namen
9-febr-2022	Versie:1	Arjan Reurich
Afdeling		Pagina
Technisch onderhoud		9



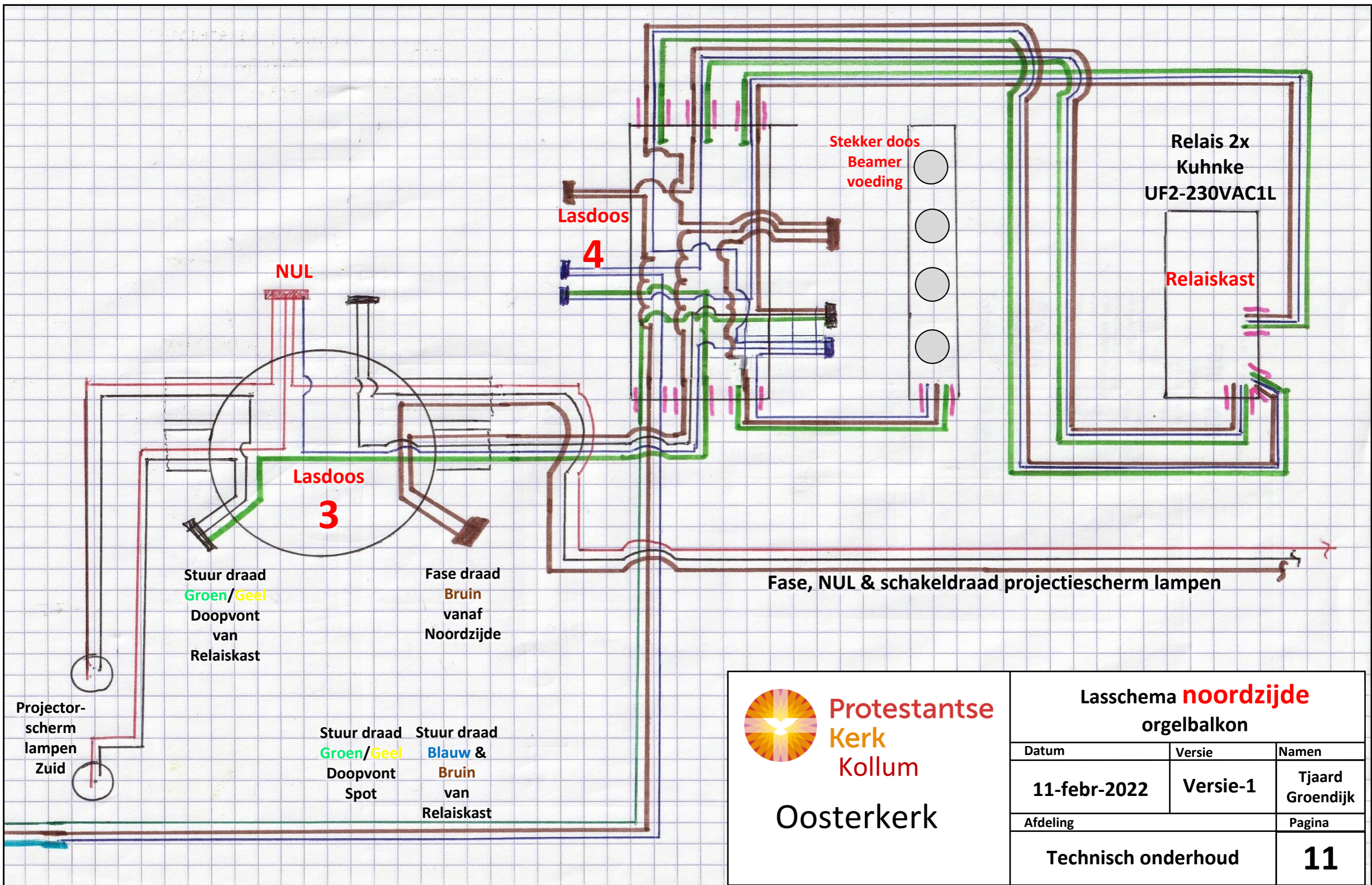
Doos-1



Doos-2



Overzicht lasdozen locatie orgelbalkon ZUIDzijde




Protestantse Kerk Kollum
 Oosterkerk

Lasschema noordzijde orgelbalkon		
Datum	Versie	Namen
11-febr-2022	Versie-1	Tjaard Groendijk
Afdeling		Pagina
Technisch onderhoud		11



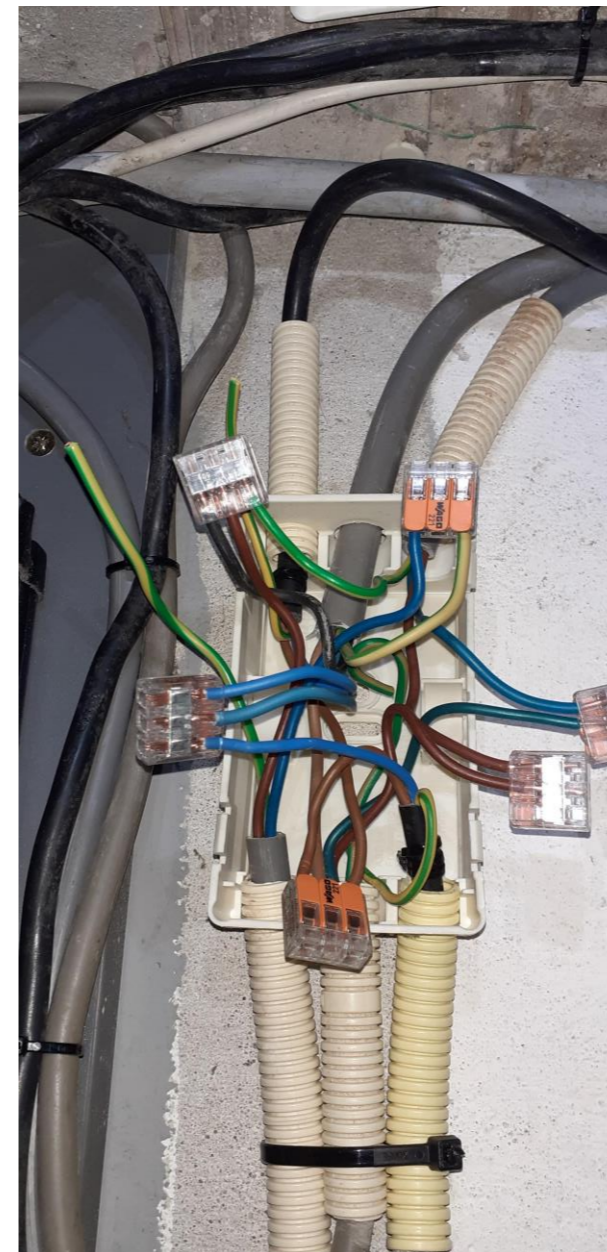
Doos-3



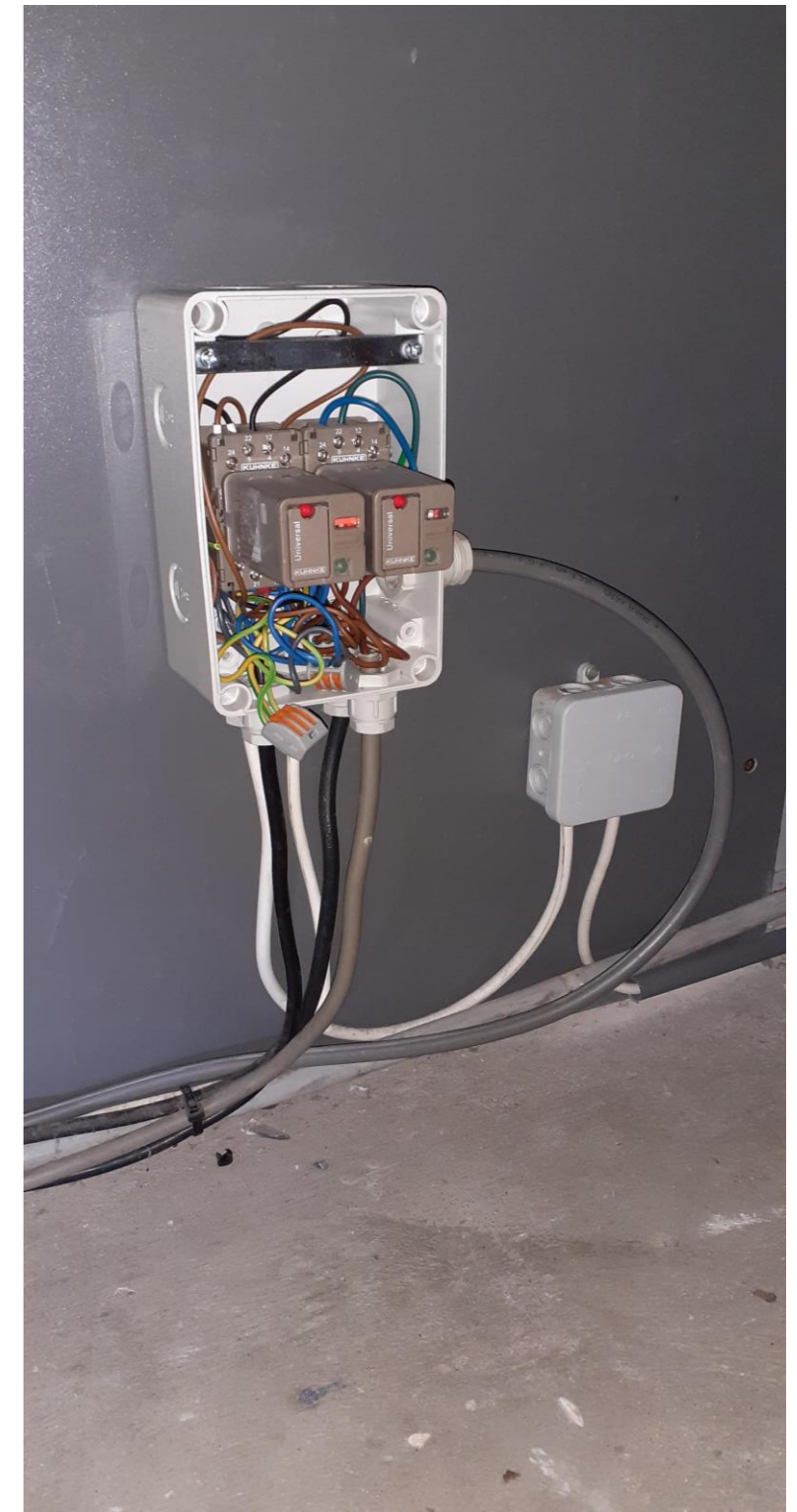
**100 volt trafo
luidsprekers**



Beamer spanning slof



Doos-4



**Relaiskast t.b.v. projectie schermen
bediening en lampen doven.**